

Windows10 で「スタッフ S O S」の起動時、
またはインストール時に文字化けする際の
解決手順書

株式会社ウィング

2017/03/13 作成

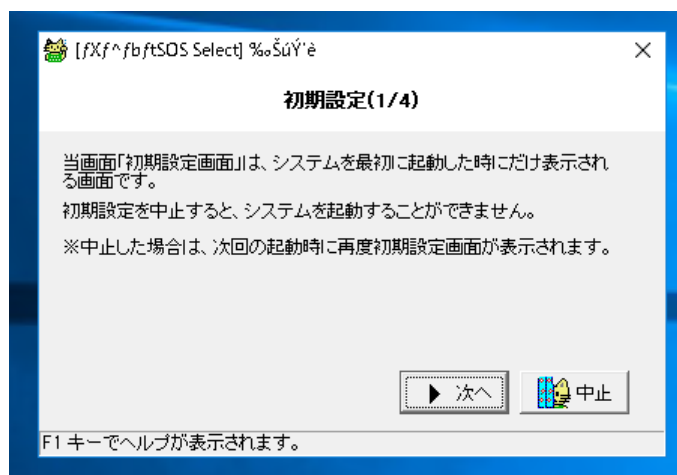
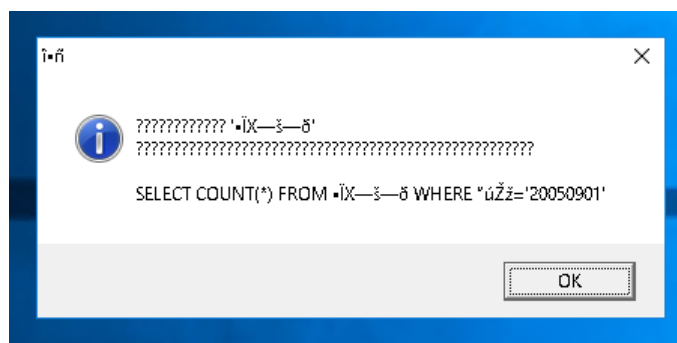
目次

1.	はじめに.....	2
1. 1.	この手順書が必要なとき	2
2.	作業手順.....	3

1. はじめに

1. 1. この手順書が必要なとき

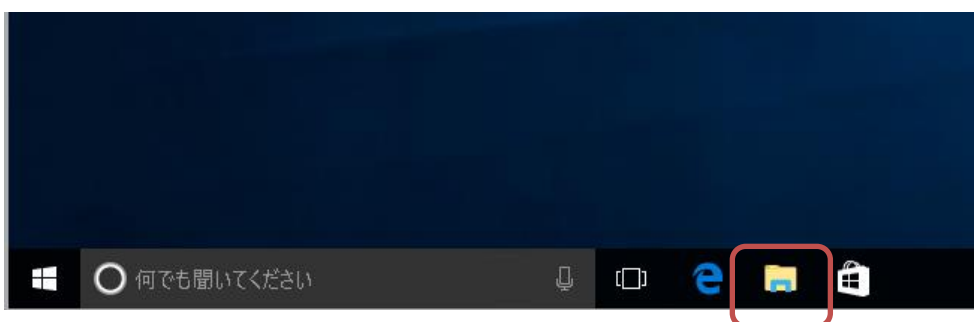
この手順書は、「Windows 10」でスタッフ SOS を起動した際に、下記の様な画面に文字化けしている際に、必要となる手順です。




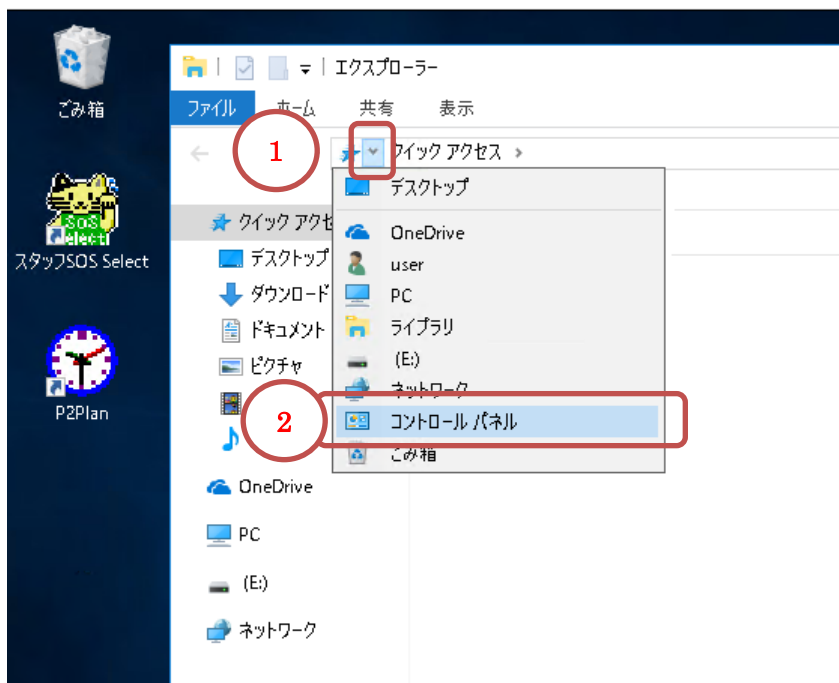
2. 作業手順

- ※ Windows 10 で画面をキャプチャーしております。
- ※ 管理者権限を持つユーザーで、ログインする必要があります。
- ※ 手順の最後でOSを再起動しますので、他の作業を全て終了した状態で行ってください。

手順1 デスクトップの下側にある、エクスプローラのアイコンをクリックする。



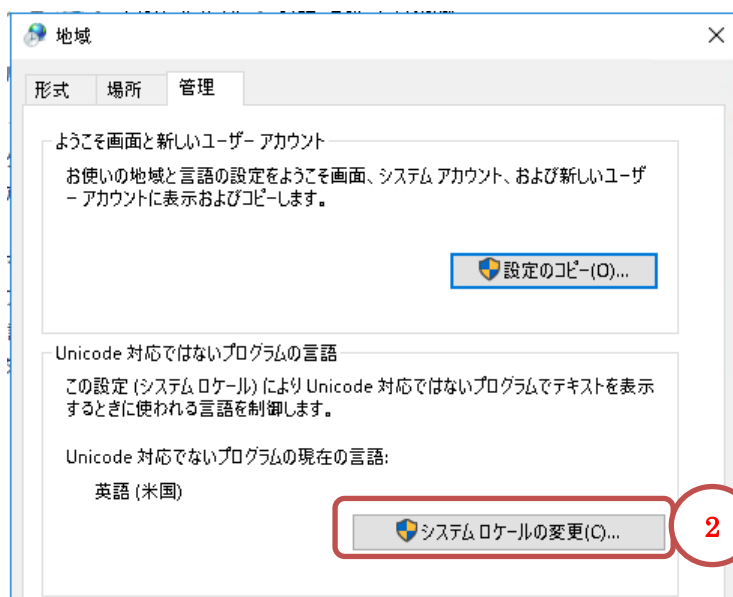
- 手順2
- ①  をクリックする。
 - ② 「コントロールパネル」をクリックする。



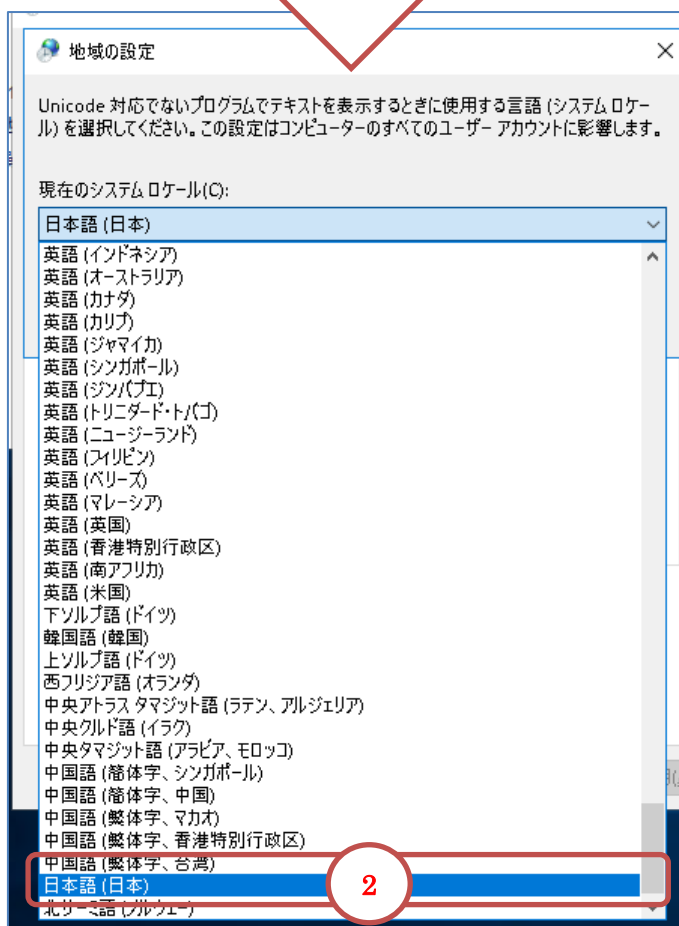
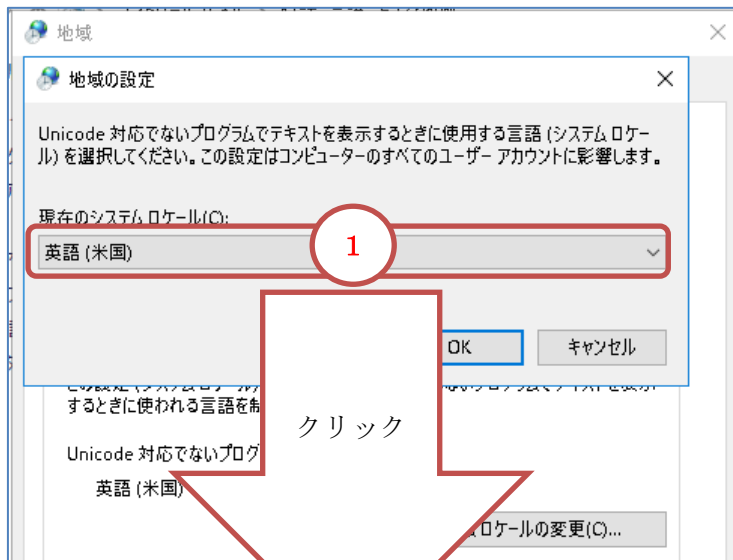
- 手順3 ① 「時計、言語、および地域」をクリックする。
② 「地域」をクリックする。



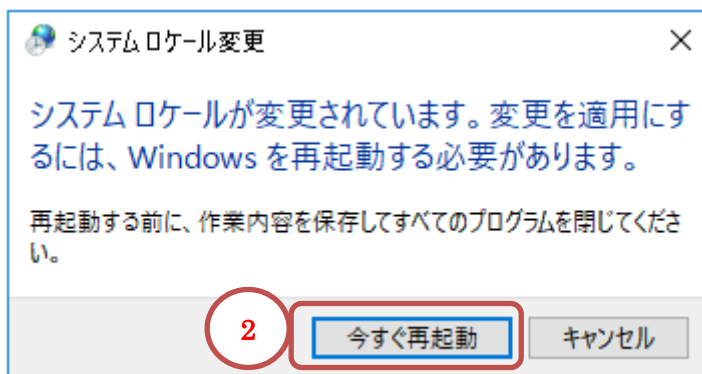
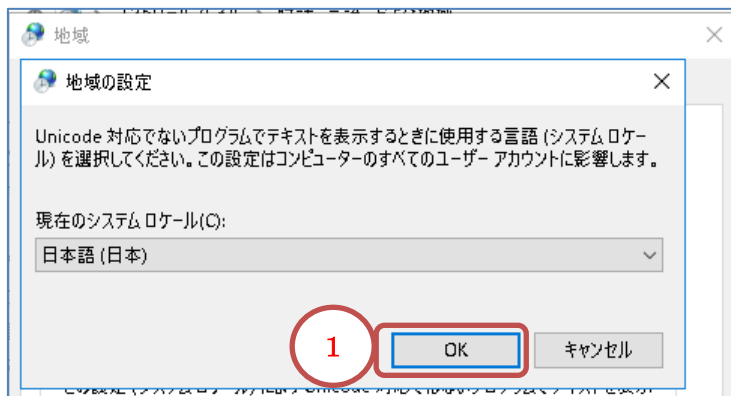
- 手順4 ① 「管理」をクリックする。
② 「システムロケールの変更」をクリックする。



- 手順5 ① 「現在のシステム ロケール」をクリックする。
② 「日本語 (日本)」をクリックする。



- 手順6 ① 「OK」をクリックする。
② 「今すぐ再起動」をクリックする。
※ OSが再起動されます。



- 手順7 PCの再起動後に、再度「スタッフSOS」を起動、
もしくは「スタッフSOS」のインストールを実施して下さい。

この手順を行っても動作しない場合は、
ask@staff-sos.com へお問い合わせください。